



LUNDS
UNIVERSITET

Informationsplattform

- **LU Ldap v. 1.0**
- **Javamiljön (J2EE) för redigering av Ldap-data**
- **Lucat och Ladok**
- **LPW**
- **uPortal**
- **CAS**
- **SwUPKI**

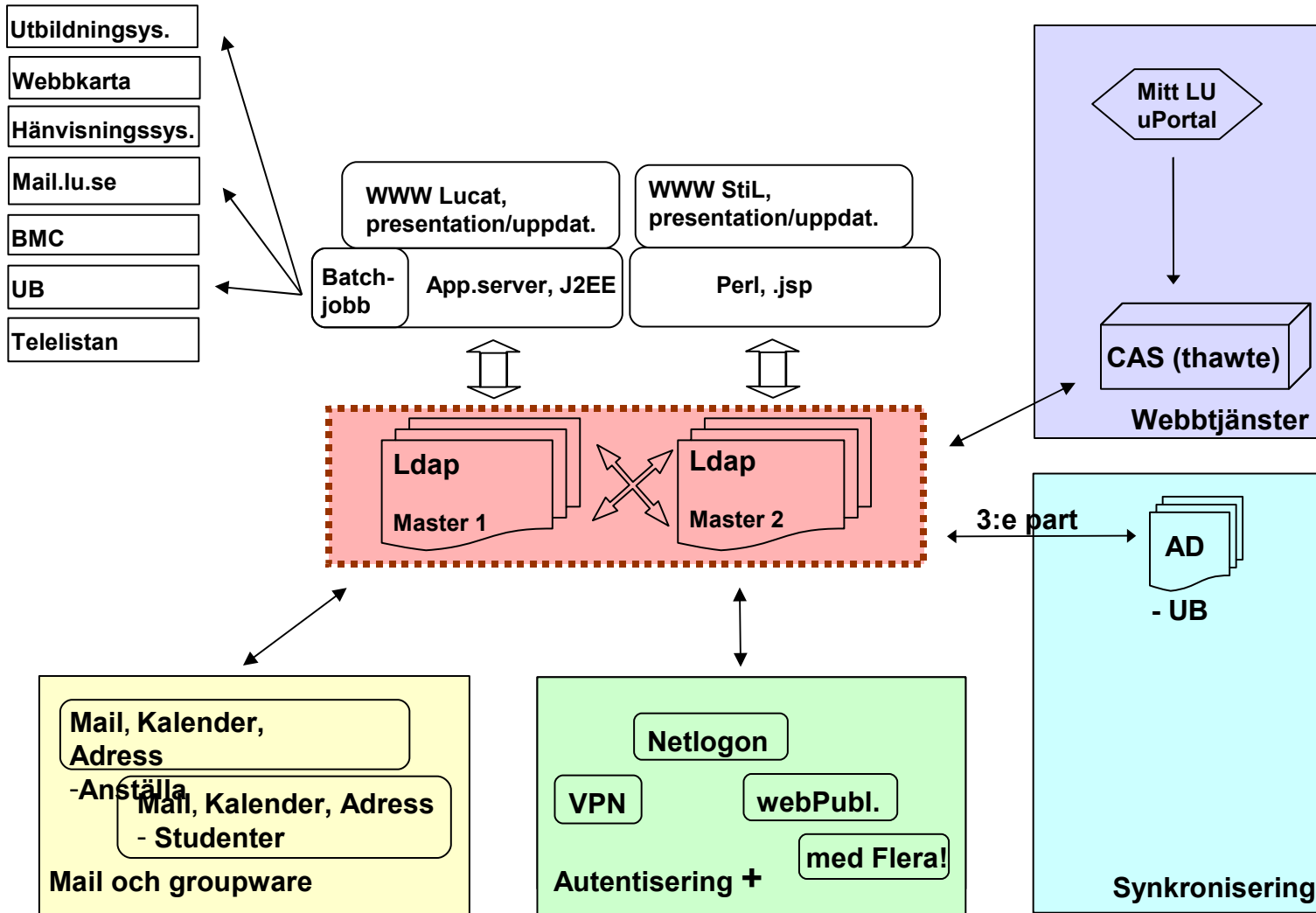


LU Ldap v. 1.0

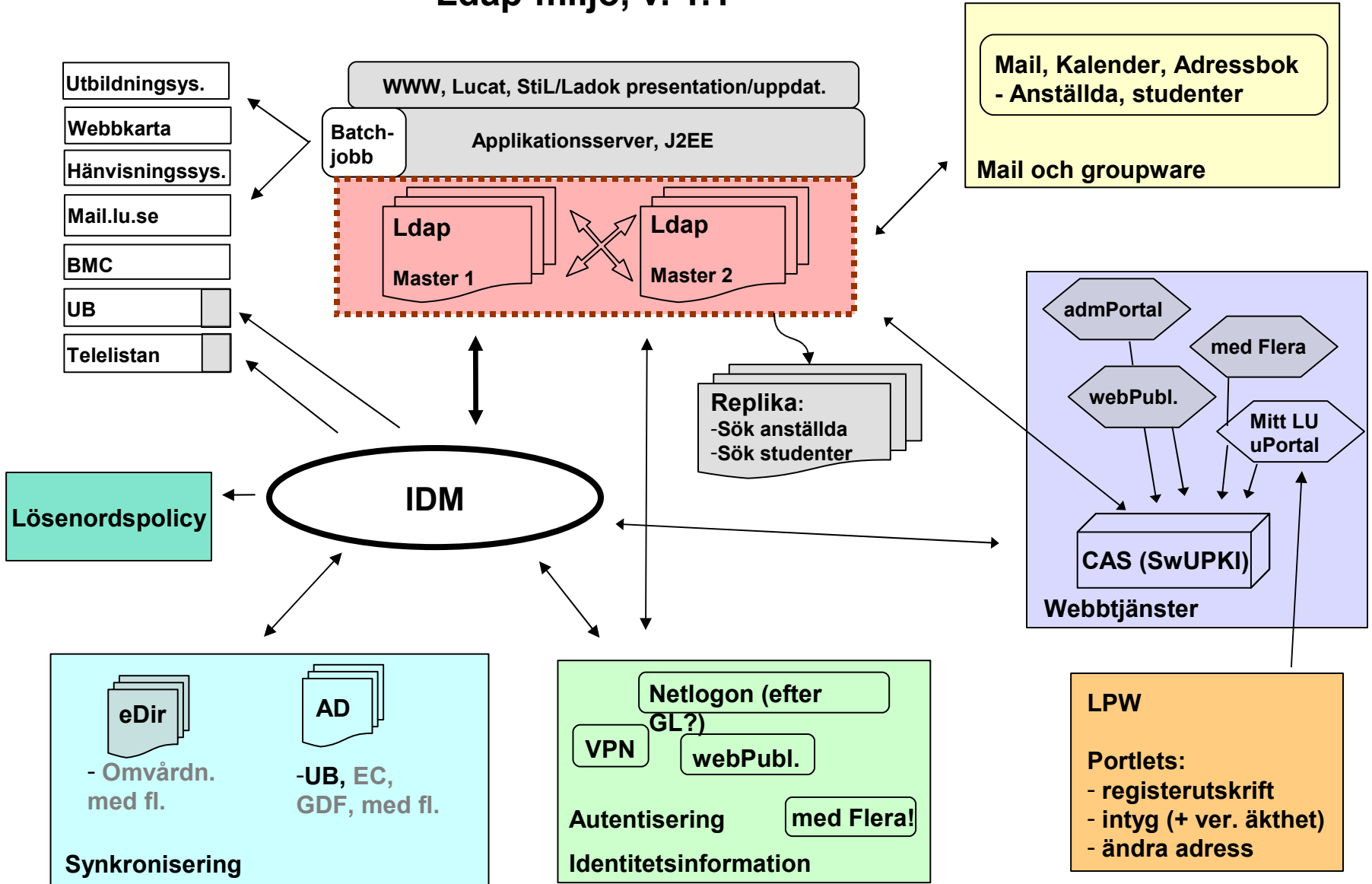
- **Sun ONE Directory Server, v. 5.1 (uppgraderas till v. 5.2 och JES i sommar)**
- **Schema**
 - eduPerson
 - norEduPerson
 - luEduPerson
 - + övriga standarder, rfc 2256, med flera
- **CoS**
 - ingen dubblering av data
 - förenkla för presentationsskiktet
- **Ldap har ersatt tidigare db**
- **Ldap - datakälla för ett antal centrala och lokala system**



Ldap-miljö, v. 1.0



Ldap-miljö, v. 1.1



Studentattribut

- ANVÄNDS IDAG:

- eduPersonAffiliation
- eduPersonAffiliation
- eduPersonOrgUnitDN
- eduPersonPrimaryAffiliation
- eduPersonPrincipalName
- norEduPersonNIN
- mailDeliveryOption
- mailMessageStore
- mailUserStatus
- inetUserStatus
- mailAlternateAddress
- uidNumber
- gidNumber
- homeDirectory
- cn
- displayName
- givenName
- mail
- sn
- uid
- userPassword
- luEduPersonAdminEvent
- luEduPersonNetService
- luEduLogikPrivAdress
- luEduLogikPrivMobil
- luEduLogikPrivPersnr
- luEduLogikPrivTel
- luEduUpdateCN

- ANVÄNDES 1999:

- HomeCountry
- Message
- MyMobile
- Careof
- Kurs
- Program
- StudentNation
- Privacy
- Quota
- LastMailcheck
- RegisteredAddress
- Sparrbeskrivning
- StudentForening
- StudentInfo
- Kar
- TemporaryAddress
- PreviousName
- Alumni

LDAP-Schema för LADOK-info?



ou=People

- **Alla verksamma**
 - **Studenter**
 - **Anställda**



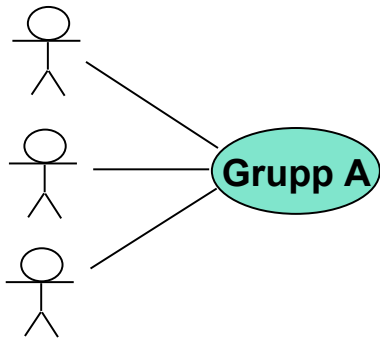
ou=Roles

- **Alla personobjekt är kopplad till åtminstone en huvudanställningsroll**
- **Exempel på andra roller: Sekreterare, Bibliotek, Webmaster**
- **Används för presentation och mail-listor – 10 år gammal funktionalitet**
- **Nära anknytning till ou=Groups och listfunktionalitet**
- **Inte en roll i vanlig Ldapbemärkelse**

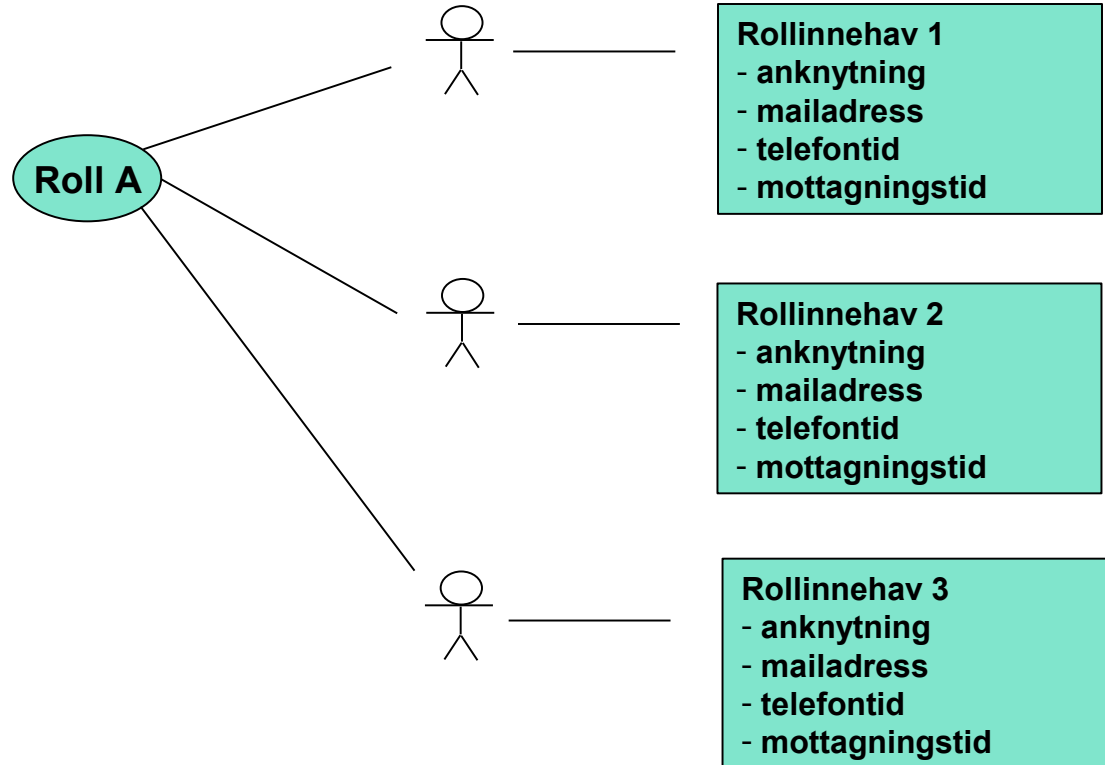


grupper i ou=Admin och LU-roller

Grupper i ou=Admin



Roller i ou=Roles



cn=LUCAT Katalogansvariga
uniqueMember: uid=akem-bjo,ou=People,dc=lu,dc=se

Groups och Listfunktionalitet

- En roll på en avdelning → en grupp i ou=Groups
- Dynamiska grupper
- Ldapfilter i ou=groups skapar listan
 - `sekreterare@ekol.lu.se:`

`mgrpDeliverTo:`

`ldap:///ou=Roles,dc=lu,dc=se??sub?(&(luEduRoleName=sekreterare)(luEduRoleMailDomain=ekol.lu.se))`



Tillfälliga användare

- **Katalogansvariga lägger in tillfälliga användare via webbgränssnitt**
- **Kontot ger nätaccess via Netlogon (ersätts av Extreme?)**

Vi hoppas detta kommer att ersättas av CWAA, för de som har möjlighet, inom kort.

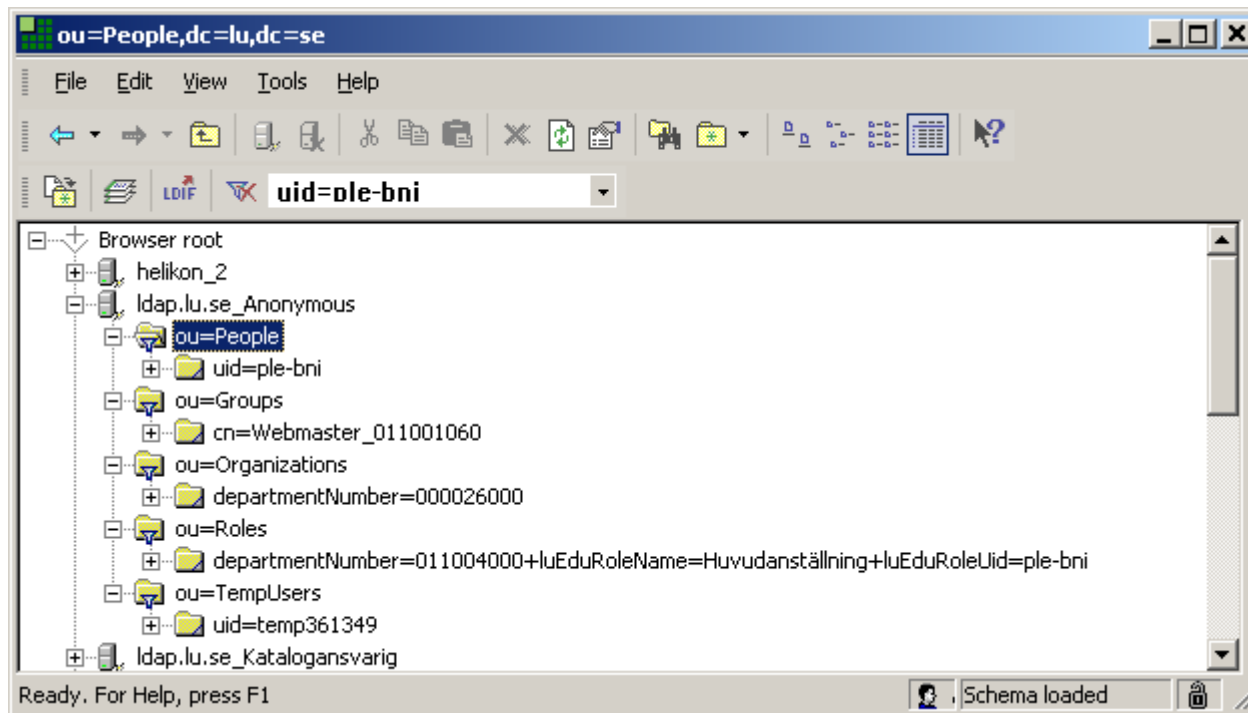


ou=Organizations

- **Organisationsstrukturen på plats i Ldap**
- **DN:departmentNumber=016530030,
departmentNumber=000042000,
ou=Organizations,dc=lu,dc=se**
- **All organisationsinformation ligger i dessa entry**



LU-Idapstruktur och exempel-entrys



Pågående utredningar, rättelser och önskemål, LU Ldap-miljö, v.1.1

- **Språk, lang-en**
- **Lösenordshantering, policys**
- **Multi-value RDN i ou=Roles**
- **Replikat för sökningar student- och anställda-info.**
- **Identitetshanteringssystem**
- **SwUPKI**
- **Sekelsiffror i personnummer**

- **En person = ett konto – samma UID under hela karriären**
- **Fler CASifierade webbtjänster**

